



**Design:** Axel Bjurström

Bänkbordet sticker ut från övriga varianter med sitt enkla formspråk och smarta funktioner. Barnstolen, ryggstöden, den förlängda bordsskivan, möjligheten att koppla ihop bord som de är eller med iläggsskiva för tillgänglighet även på långsidorna, är tillval som gör möbeln mycket lättplacerad, oavsett miljö den ställs i. Som i alla våra produkter utgår vi från den svenska skogen, där trä från den norrländska furan får pryda denna möbel.

Artikelnummer\*\* XXXX-XX:



1021-XX

1022-XX

1027-XX

1023-XX  
Tillg.anpassat



1024-XX  
Tillg.anpassat

1028-XX  
Tillg.anpassat

Infästningar:

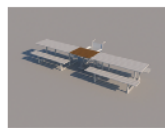
Tillbehör:



XXXX-12  
Fristående  
(bultbar)



1025-10 Barnstol



1026-10 Skiva  
90cm

**FAKTA**

**Trä:** Linoljeimpregnerad norrländsk furu, sk Linax (som standard)

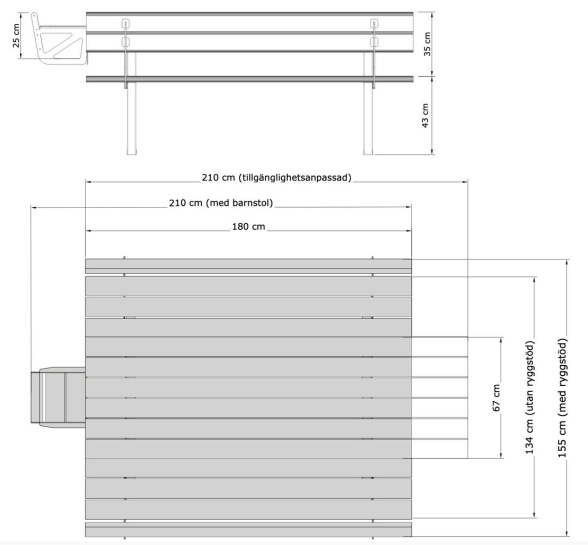
**Stål:** Svenskt kvalitetsstål från SSAB.

**Leveranstid:** 8 veckor.

**Garanti:** Linoljeimpregnerad furu 15 år / Rost 10 år

**Reservdelar:** Ja

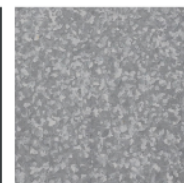
**Monteringstid:** Bänkbord 1 timme. Ryggstöd 30min.



**Färgval:**



RAL 7021  
Black grey



VARMFÖRZ.



Övriga 155  
(+5000kr)

**Certifieringar:**

