

A person wearing a white helmet, a light blue long-sleeved shirt, and dark pants is riding a black mountain bike on a red pump track. The bike has 'SALTTEX' written on the frame. The background shows a lush green park with trees and a bright sun creating a lens flare effect. In the distance, another person is riding a bicycle on a path.

# SALTTEX PUMPTRACK

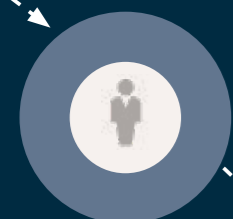
**RÖRELSE I BALANS OCH GLÄDJE**

Because we care



Våra helhetslösningar ger de bästa förutsättningarna för både idrottare och åskådare.

Tillsammans kan vi erbjuda våra kunder ett komplett produktsortiment och omfattande servicekoncept för utomhusidrotter. Med ett komplett produktsortiment, högkvalitativa produkter, produktutveckling i världsklass, experter inom design, installation och underhåll kan vi hjälpa våra kunder på bästa tänkbara sätt samt skapa mervärde till deras aktiviteter under hela produktens livscykel.



**DU SOM KUND**

Behov av idrotts-, motions-  
anläggning, aktivitetsyta  
eller liknande.

**RÅDGIVNING**

Vi erbjuder innovativa lösningar till  
kunder i hur anläggningar kan skapa  
inspiration till rörelse och glädje.



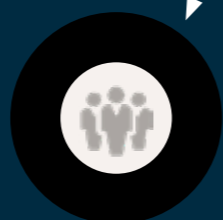
**DESIGN**

Den viktigaste delen i designprocessen  
är att relatera till och bestämma  
vad anläggningen ska klara av.



**PROJEKTLEDNING**

Projektledning hanteras alltid i nära  
samarbete med de parter som är  
involverade i projekten.



**INSTALLATION**

Vi levererar ofta en helhetslösning där  
hela projektet samlas i ett arbetsflöde.



**MONTAGE**

Vår styrka ligger bland annat  
i vårt eget kvalitetsmedvetna  
montageteam.



**PROJEKTET ÄR KLART**

Vi arbetar varje dag för att optimera  
arbetsflöden till förmån för våra kunder, och  
våra kunder kan förvänta oss att vi levererar  
vid överenskommen tid.



**SERVICE/UNDERHÅLL**

Varje år besöker våra erfarna serviceteam  
mer än 4500 anläggningar. Vår expertis  
säkerställer att all utrustning fungerar säkert.



## PUMPTRACK

Vad är Pumptrack?	04
Material och färger	04
6 fördelar med Saltex Pumptrack-banor	05
Översikt banmodeller	06
Kundanpassade banmodeller	11
Pumptrack tillbehör	12



## VAD ÄR PUMPTRACK?

Pumptrack är en bana där du använder en pumprörelse för att köra cykeln framåt istället för att trampa. Idén till banan kommer från cyklisterna som med hjälp av ingenjörer skapade en kvalitetsbana som utan tvekan uppfyller utövarnas behov och önskemål.

Ett perfekt sätt att stärka balansen och lära sig nya färdigheter med andra. Banorna är lämpliga för alla åldersgrupper och nivåer. Cyklar av alla slag, skateboards, inliners och kickbikers kan användas. En Pumptrack-bana skapar även en naturlig samlingsplats för barn, ungdomar och föräldrar.

Saltex Parkitect Pumptrack-banor är tillverkade av sammansatta moduler. Modulerna finns i olika färger och strukturer för att passa alla typer av miljöer och ytor. Om placeringsytan eller behovet ändras kan man utöka banan genom att lägga till ytterligare moduler. Pumptrack-banorna kan också enkelt flyttas mellan olika aktivitetsområden, och är därför även populärt vid olika evenemang och event. Banorna kan lämnas ute hela året eller demonteras och lagras på pallar.



## MATERIAL OCH FÄRGER

**Våra sammansatta banor är en helt fantastisk produkt!**

Den är lätt och kompakt nog att transporteras till olika evenemang och tillräckligt hållbar för att permanent installeras i ett offentligt utrymme. Banan är idealisk för användning vid stadsfester, kommunala evenemang, festivaler, sportevenemang och mycket mer.

Saltex Parkitect Pumptrack-banor har bevisat sin hållbarhet i de hårdaste miljöerna. Från Dubais öknar till regnet på Kanadas västkust och till de kalla vintrarna i norra Europa.

Banorna finns i 7 olika färger vilket gör det möjligt att anpassa färgsättningen till närmiljön, eller till den lokala idrottsföreningens klubb färger.



## 6 FÖRDELAR MED SALTEX PUMPTRACK-BANOR

Saltex erbjuder ett stort utbud av Parkitect Pumptrack-banor som kan monteras permanent eller flyttas i förhållande till planerade evenemang. Nästan oavsett vilka ytor som finns tillgängliga kan vi skapa en optimal lösning i nära samarbete med dig.

Med många års erfarenhet och unik kompetens inom både utveckling och installation av Pumptrack-banor hjälper vi dig att hitta den bästa lösningen utifrån dina behov och krav. Vi erbjuder en helhetslösning som passar dig och din målgrupp.

Vid val av Pumptrack-bana finns flera viktiga faktorer att ta hänsyn till, så att banan uppfyller de behov och önskemål du har för din nya bana. I vårt sortiment finns flera olika pumptrack-banor att välja mellan som alla lever upp till våra höga krav på kvalitet och prestanda.

### 1 ÄKYTA

Tillverkad av glasfiberarmerad plast. Lämplig för alla slags väder med en greppvänlig yta, som är mycket tålig, reparerbar och passar alla hjul typer. Infästning till modulerna sker på sidan och undersidan för att undvika synliga skruvar.

### 2 SÄKERHET

Banans kanter är rundade och mjuka för att undvika hudskador och repor på färg.

### 3 STABILITET

Varje modul har kraftfulla gummifötter som hindrar konstruktionen från att ha direktkontakt med underlaget, och som säkerställer en stabil placering.



### 4 Dolda beslag

Det är enkelt att montera våra moduler och alla monteringsbeslag är väl dolda när modulerna sätts ihop. Detta garanterar idrottarnas säkerhet, och hjälper till att göra banan extra stabil.

### 5 Enkel montering

Snabb och enkel uppsättning på befintliga sport- och aktivitetsområden, eller för offentliga evenemang som festivaler, stads- eller kommunala evenemang. **En extremt kostnadseffektiv idrottsplats, som lockar användare i alla åldrar!**

### 6 Stark konstruktion

Vi använder högkvalitativt rostfritt stål i alla våra monteringsbeslag, och i alla komponenter, som utsätts för all slags vind och väder.



# ÖVERSIKT BANMODELLER

## MODELL SPEEDRING

### Specifikationer

Banans längd: 36 m  
 Layoutområde: 78 m<sup>2</sup>  
 Vikt: 1.650 kg



Artikelnummer: 608324



Inkl. City Armour 1 + 2.  
 Tillbehör: Entry / Exit Kit, 8 m track length extension, 4 bump modules.

## MODELL BOWTIE

### Specifikationer

Banans längd: 42 m  
 Layoutområde: 230 m<sup>2</sup>  
 Vikt: 1.690 kg



Artikelnummer: 608334



Inkl. City Armour 1 + 2. Tillbehör: Entry / Exit Kit.

## MODELL TRISTAR

### Specifikationer

Banans längd: 46 m  
 Layoutområde: 244 m<sup>2</sup>  
 Vikt: 1.980 kg



Artikelnummer: 608325



Inkl. City Armour 1 + 2. Tillbehör: Entry / Exit Kit.

# ÖVERSIKT BANMODELLER

Artikelnummer: 608329



Inkl. City Armour 1 + 2.  
 Tillbehör: Entry / Exit Kit, 8 m track length extension, 4 bump modules.

## MODELL QUADRAGON

### Specifikationer

Banans längd: 48 m  
 Layoutområde: 213 m<sup>2</sup>  
 Vikt: 1.996 kg



Artikelnummer: 608327



Inkl. City Armour 1 + 2. Tillbehör: Entry / Exit Kit.

## MODELL WORLD CUP

### Specifikationer

Banans längd: 65 m  
 Layoutområde: 380 m<sup>2</sup>  
 Vikt: 2.820 kg



Artikelnummer: 608328



Inkl. City Armour 1 + 2. Tillbehör: Entry / Exit Kit.

## MODELL ADVANCED

### Specifikationer

Banans längd: 79 m  
 Layoutområde: 380 m<sup>2</sup>  
 Vikt: 3.649 kg





# ÖVERSIKT BANMODELLER

## MODELL SIDEWINDER

### Specifikationer

Banans längd: 94 m  
 Layoutområde: 360 m<sup>2</sup>  
 Vikt: 4.005 kg



Artikelnummer: 608330



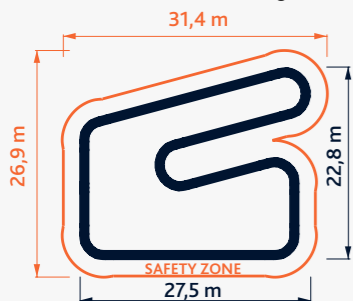
Inkl. City Armour 1 + 2.

Tillbehör: Entry / Exit Kit.

## MODELL SWITCHBACK

### Specifikationer

Banans längd: 126 m  
 Layoutområde: 360 m<sup>2</sup>  
 Vikt: 4.670 kg



Artikelnummer: 608335



Inkl. City Armour 1 + 2.

Tillbehör: Entry / Exit Kit, 8 m track length extension, 4 bump modules.

## MODELL INFINITY LOOP

### Specifikationer

Banans längd: 83 m  
 Layoutområde: 296 m<sup>2</sup>  
 Vikt: 3.180 kg



Artikelnummer: 608332



Inkl. City Armour 1 + 2.

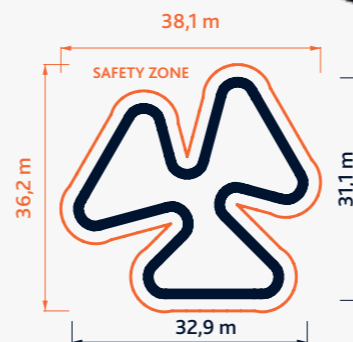
Tillbehör: Entry / Exit Kit.

# ÖVERSIKT BANMODELLER

## MODELL RANCH

### Specifikationer

Banans längd: 150 m  
 Layoutområde: 730 m<sup>2</sup>  
 Vikt: 6.350 kg



Artikelnummer: 608331



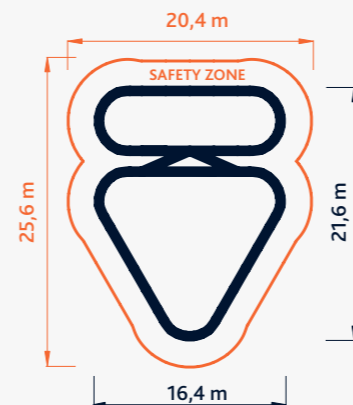
Inkl. City Armour 1 + 2.

Tillbehör: Entry / Exit Kit.

## MODELL SPEEDSTAR

### Specifikationer

Banans längd: 93 m  
 Layoutområde: 440 m<sup>2</sup>  
 Vikt: 3.446 kg



Artikelnummer: 608333



Inkl. City Armour 1 + 2.

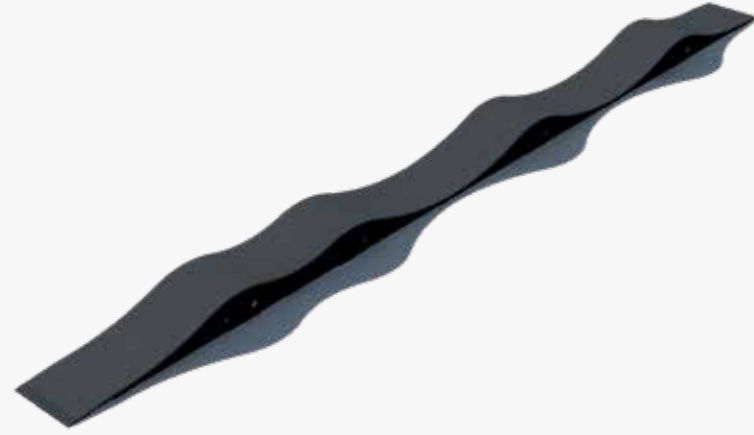
Tillbehör: Entry / Exit Kit.



# ÖVERSIKT BANMODELLER

## MODELL RHYTHM STRAIGHTS - BEGINNERS

**Specifikationer**  
 Banans längd: 15 m  
 Layoutområde: 15 m<sup>2</sup>  
 Vikt: 520 kg



## MODELL RHYTHM STRAIGHTS - INTERMEDIATE

**Specifikationer**  
 Banans längd: 29 m  
 Layoutområde: 29 m<sup>2</sup>  
 Vikt: 990 kg



## MODELL RHYTHM STRAIGHTS - PRO PLUS

**Specifikationer**  
 Banans längd: 50 m  
 Layoutområde: 44 m<sup>2</sup>  
 Vikt: 1.880 kg



# KUNDANPASSADE BANMODELLER

Med hjälp av den modulära designen av våra Pumptrack-banor kan vi anpassa den utifrån det tillgängliga utrymmet, så att du får en optimal användning. Ge oss alla detaljer så kommer vårt designteam specialanpassa en lösning för dina behov och förutsättningar!

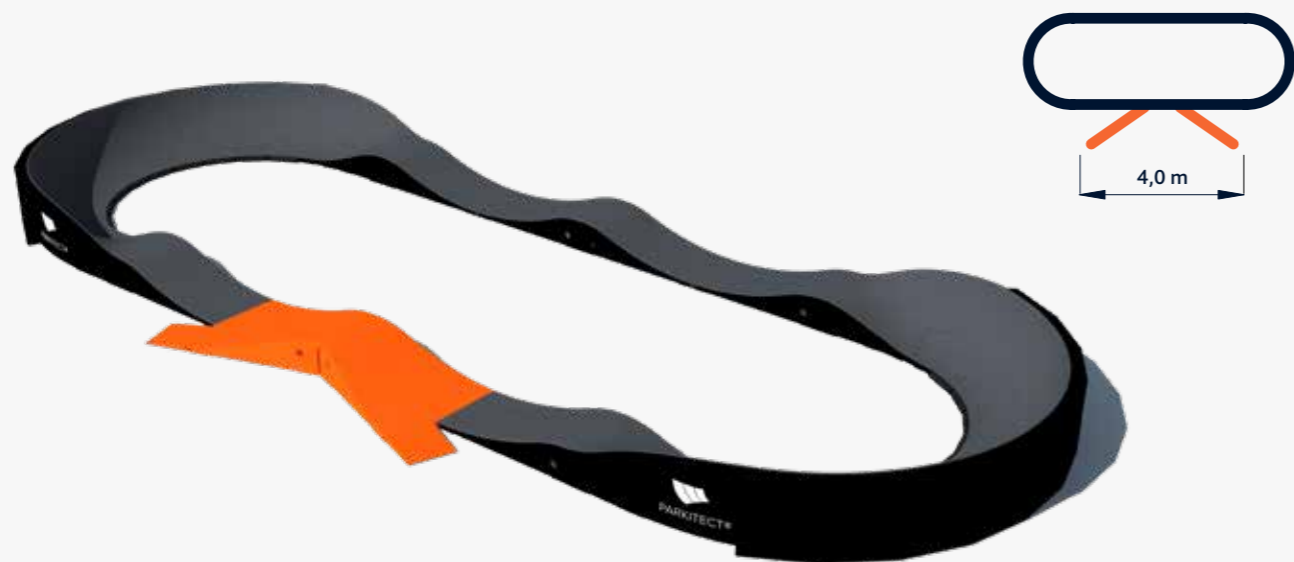




## TILLBEHÖR

## MODUL ENTRY / EXIT KIT

Entry / Exit kit är en komplett uppsättning för att gå in och ut ur banan. Den innehåller modulerna X1 och X5 samt beslag för att enkelt lägga till en in- och utgångspunkt till alla typer av Pumptrack-banor. Denna modul är kompatibel med alla nya eller befintliga modeller. Den kan köpas som en uppgradering i samband med en ny bana, eller köpas separat som tillägg till en befintlig.

MODUL X1  
- ENTRY / EXIT

X1 är designad för att ge en definierad ingångs- och utgångspunkt till alla spår. X1 ger en definierad start- och slutpunkt, som håller trafikflödet smidigt och enklare att hantera oavsett installation eller plats. Det ger idrottarna möjlighet att hålla farten uppe när de kommer in på banan, och få en roligare och säkrare resa. Till X1 kan man också koppla en anslutningsmodul till ett annat körfält.

MODUL X7  
- X1 TO X1 CONNECTOR

X7 kan ansluta 2 st. X1 moduler.

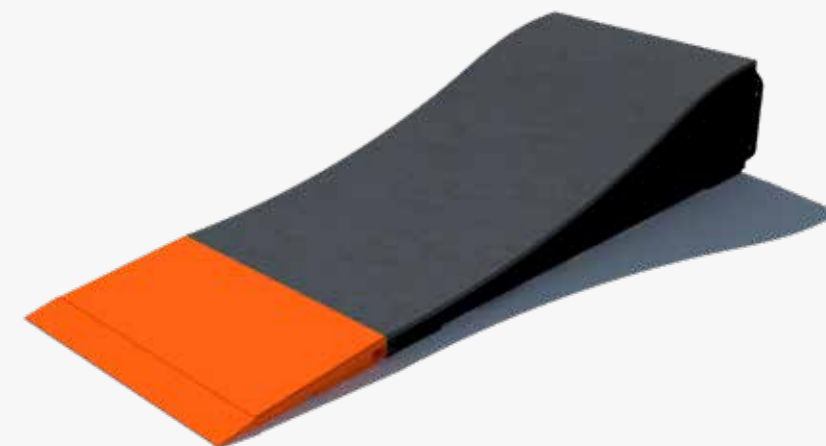
På så vis kan man skapa ett optimalt flöde utan att tappa fart från ett spår till ett annat.

MODUL X5  
- RAMPE TIL JORD

X5-modulen skapar en ramp från en X1- eller X4-modul ner till grunden i en säker övergång från banan.

MODUL X6  
- RAMPE TIL JORD

X6-modulen skapar en ramp från en B1-modul ner till grunden i en säker övergång från banan.





## TILLBEHÖR

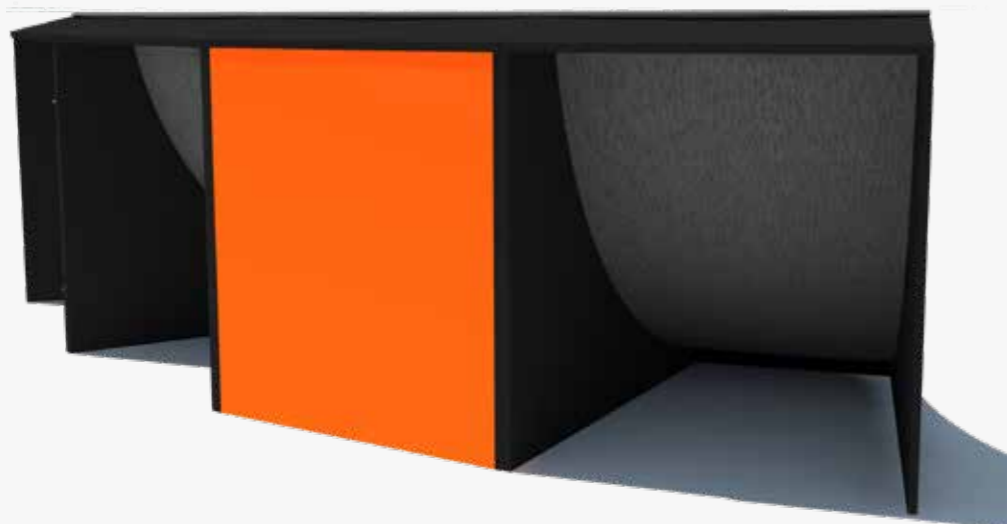
### MODUL CITY ARMOUR - CA1

City Armor CA1 är till för att täcka de främre bultarna och urtaget i T03-modulen. CA1 täcker bultarna för att förhindra manipulering och förbättrar säkerheten på sidan av T03 hörnmodulen. CA1 kan fixeras permanent med hjälp av konsoler eller enkelt sättas på tillfälligt för ökad säkerhet vid evenemang.



### MODUL CITY ARMOUR - CA2

City Armor CA2 täcker baksidan av T03-modulen. Alla beslag är dolda och CA2 förhindrar även att löv och smuts samlas under banan. CA2-panelen möjliggör profilering av logotyper eller andra former av kommunikation. CA2 fixeras permanent med tillhörande beslag.



# WWW.SALTEX.EU

Saltex, grundat i Finland 1991, är känt för utveckling och tillverkning av innovativa och avancerade konstgräskomponenter som möter och överträffar förväntningarna hos spelare och ägare av sportanläggningar över hela världen. Detta inkluderar konstgräs, sviktskikt och infill. Förutom FIFA Preferred Provider och grundande medlem av ESTC är Saltex även ISO 9001 och 14001 certifierad.

